

Unika kompressionspumpar för behandling i hemmet

Lympha Press Mini Press

Lättmanövrerad flerkammarkompressionspump med kompressionsprogram. Trycket är detsamma i alla luftkammare. Kompressionstid och tryck i mmHg kan ställas in manuellt.

Den kan användas med alla flerkammarmanschetter utom Lympha Pod.



Lympha Press Optimal Plus

Lympha Press Optimal Plus är en robust, pålitlig och effektiv dynamisk flerkammare kompressionspump med unika funktioner. På pumpen eller med en lättanvänd app kan programmen anpassas till användarnas individuella behov och önskemål.

Pumpen kan användas med alla flerkammarmanschetter



Många landsting och regioner beviljar kompressionsutrustningar till personer som har lymfödem. En del regioner beviljar även kompressionsutrustningar för andra sjukdomar som t.ex. smärta, inaktivitetsödem och fettvävnadssjukdomar såsom lipödem.

Tala med din behandlande medicinska lymfterapeut eller ansvarig läkare. Du är också välkommen att kontakta oss för ytterligare råd.

Se våra Instruktionsvideor på www.lymphapress.se.

Välj Lympha Press pumpar SE och välj instruktionsvideor.



Pemille Krogh
Produktchef, Apodan A/S, Danmark
Mail: pk@apodan.dk, tel: +45 2125 3195

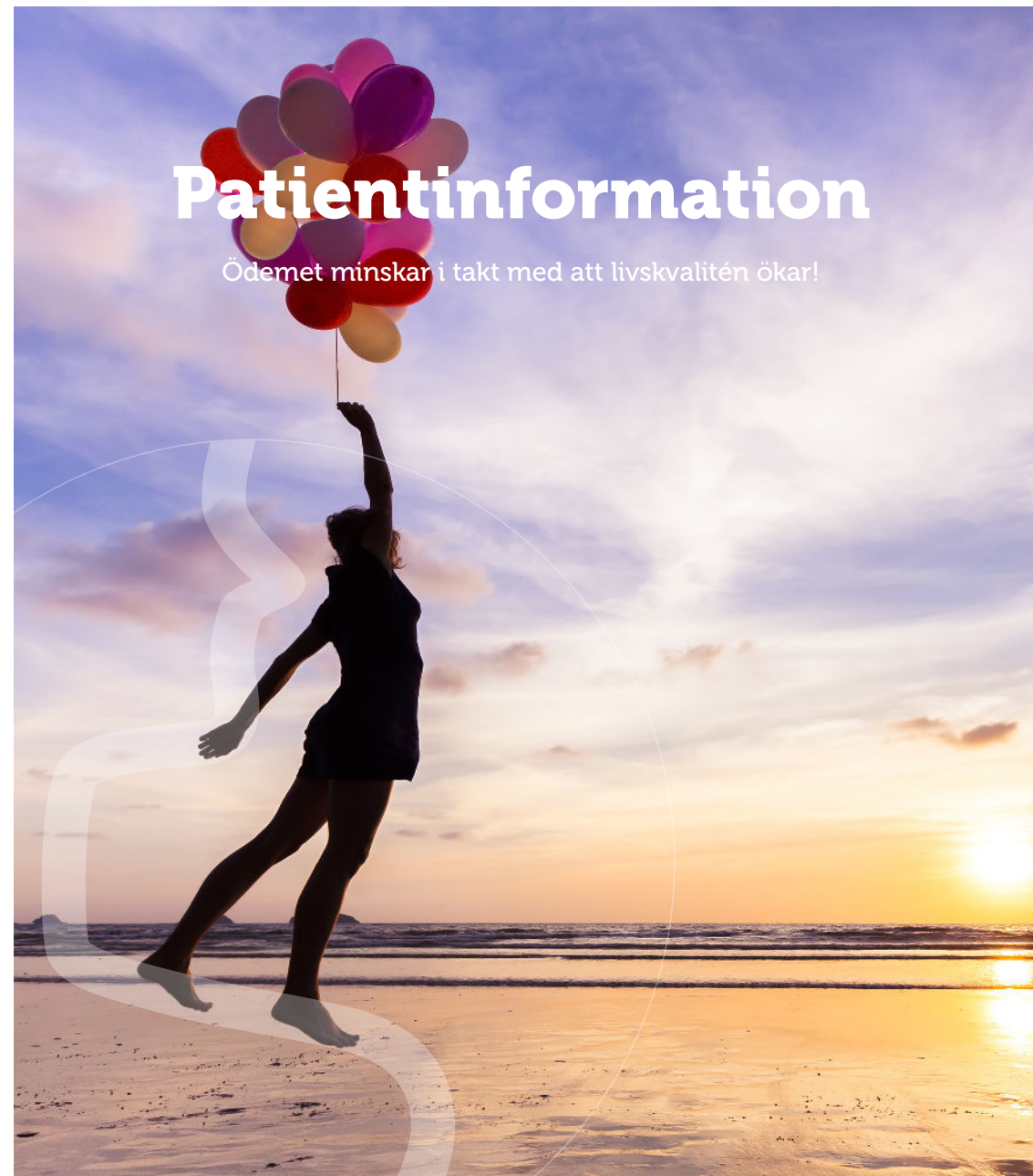
Sue Mellgrim
Svensk konsult, Lymfterapi Norrort
Mail: info@lymfterapi.com, tel: 070-853 07 87

08/22



Patientinformation

Ödemet minskar i takt med att livskvaliteten ökar!



KOMPRESSONSPUMPAR MED MULTIKAMRAR



Vad är lymfödem?

Lymfödem orsakas av en medfödd eller förvärvad skada på lymfsystemet. Man brukar dela in lymfödem i primära lymfödem och sekundärt lymfödem.

Ett primärt lymfödem kan finnas från födseln eller uppstå senare i livet när det skadade lymfsystemet inte längre orkar. Primärt lymfödem anses kunna vara ärftligt.

Sekundärt lymfödem kan uppstå efter ett trauma, som en olycka eller kirurgi, och kan antingen utvecklas direkt eller flera år efter en cancerbehandling. Lymfödem ses oftast i extremiteterna, såsom i en arm eller i ett ben.

Lymfödem kan utvecklas olika snabbt och olika mycket.

Det första tecknet på lymfödem kan vara

- Synlig svullnad som avtar efter vila
- Känsla av spänd hud, ökad tyngd- och trötthetskänsla av drabbad extremitet

Det första tecknet på primärt lymfödem är:

- Synlig svullnad över fot och ankel.

De första tecknen på sekundärt lymfödem är:

- Svullnad direkt nedanför skadan, t.ex. ett lår efter underlivscancer eller en arm efter en bröstcanceroperation.

Vid ett befäst lymfödem går inte svullnaden ned efter vila. Huden blir förtjockad.



Comfy-benmanschett



Armmanschett

Lympha Press kompressionsutrustning

Lympha Press kompressionspump överför ett lufttryck till en sammankopplad manschett. Lufttrycket dränerar ödemvätskan från perifera delar av kroppen (händer och fötter) till centrala delar av kroppen.

För lymfödem rekommenderas Lympha Pressutrustning med möjlighet till individuellt degraderad inställning och som innehåller programmet Pretherapy som förbehandlar centrala delar av kroppen innan dräneringen av perifera kroppsdelar börjar.

Trycket provas ut individuellt. Det är också individuellt hur många minuter och hur ofta varje användare behöver Lympha Pressbehandling.

Apodan lånar ut Lympha Pressutrustning till Medicinska Lymfterapeuter kostnadsfritt under 14 dagar för att prova ut utrustningen till enskild patient. Lånade varor måste returneras i lika gott skick som innan de levererades och ska ha rengjorts enligt medföljande beskrivning. Användarna måste ha skyddande kläder på under Lympha Pressbehandlingarna. Om manschetter returneras orena, debiteras en extra kostnad för tvätt.

Användaren står för returkostnaderna till Apodans huvudkontor i Danmark.

En läkare eller medicinsk lymfterapeut ska garantera att användaren inte har några kontraindikationer för att behandlas med Lympha Press kompressionsutrustning.



Byxmanschett



Comfy-armmanschett